



スクラム



バーチャル気管支鏡「Bf-NAVI」の紹介

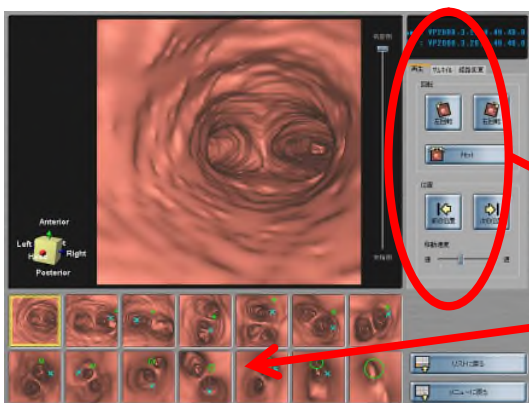


呼吸器内科
野村 智

近年 CT の普及により末梢の小型肺病変の発見が増加し、以前にも増して気管支鏡検査での診断が重要になってきています。従来の気管支鏡検査では、事前に CT 画像で描出された気管支を追って挿入方向を頭の中でイメージしながら、透視下で病変へのアプローチを試みていました。しかしながら、より末梢、小型の病変になるにつれ、病変へ到達する気管支を選択するのが困難となり、手技に時間を要する点が問題でした。バーチャル気管支鏡ソフトウェア「Bf-NAVI」は、事前に最適ルートを表示し、目的病変までスムーズに誘導する新しいナビゲーションシステムであり、2008年8月発売以降、注目を浴びています(図1)。

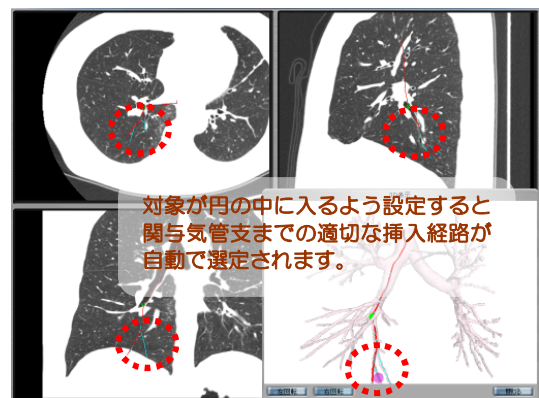
当院でも同年11月より使用しており、以前アプローチが困難であった末梢の小型肺病変(径1cm)に対し「Bf-NAVI」の使用により癌の組織診断を得ることができた例(図2)、CT画像では右上葉の病変と思われたが「Bf-NAVI」に従い右中葉に閏与気管支の存在が判明した例などを経験しており、その有用性を実感しています。

バーチャル気管支鏡「Bf-NAVI」は実際の内視鏡検査に取って代わるものではありませんが、非常に有用な診断的補助手段と考えられます。以前なら診断確定には外科的切除が必要であった2cm以下の胸部異常陰影に対し、当科では「Bf-NAVI」をはじめ様々なツールを駆使し、より低侵襲で正確な診断を目指したいと考えています。



実際の気管支鏡画面と対比させ、回転、前進後退が可能

挿入すべき方向にマーキング



対象が円の中に入るよう設定すると閏与気管支までの適切な挿入経路が自動で選定されます。

図1：バーチャル気管支鏡画面

図2：「Bf-NAVI」が有用であった症例



部署紹介：看護部教育開発室



教育開発室は平成 20 年 4 月に専任の教育担当部署として発足しました。

専任の看護師 2 名（認定看護管理者 1 名 認定看護師 1 名）と兼任の看護師 1 名（大学院修了者）で構成されています。

主体性を持ち、地域のニーズを反映した看護を提供できる看護師の育成を目指し、看護部教育委員会と連携を取りながら、院内の看護師教育プログラムを企画・運営しています。



副看護師長
西村 佳子

昨今、新人看護職の基礎教育終了時点の能力と、看護現場で求められる能力との乖離が大きな問題となり、看護の質の向上、医療安全の確保、早期離職防止の観点から、平成 22 年 4 月より、新人看護職の卒後臨床研修が努力義務化されます。現在は、それに伴う研修体制等の検討と見直しを行い、準備を進めております。

また、病院内の活動のみならず、金沢美術工芸大学と協力し、患者さんの心を癒す試みとしてのホスピタリティアートプロジェクトにも参画しています。

さらに 12 月からは金沢大学医薬保健学域健康増進科学センターとの連携事業をとおり、地域連携の中に活かす新たなチャレンジも試みています。何事にも常に積極的に取り組む姿勢を持ち続けていきたいと思っています。



～ 研修風景 ～



-教育開発室スタッフ-

■教育開発室からのお知らせ

「褥瘡に関する医療従事者向け研修会を開催します」

創傷・オストミー・失禁看護の研究でご活躍中の金沢大学医薬保健学域保健学類 紺家 千津子 准教授（皮膚・排泄ケア認定看護師）をお招きし、「スキンケア ～現場で生かせるヒント～」というテーマで2月24日（水）18：00から金沢市立病院内で研修会を開催します。

褥瘡形成を予防するには、適切なリスクアセスメントと日々のケアが重要です。しかし、日ごろ当たり前のように行っている身近なケアの中にも、褥瘡形成のリスクが潜んでいることも否めません。そこで、リスクアセスメントの方法や日ごろのケアを振り返り、褥瘡を形成させないケアを知っていただく目的で研修を企画しましたので、当院の登録医の皆様・登録医療機関のスタッフの皆様の参加をお待ちしています。



院内イベント情報



「すこやか糖尿病教室」のご紹介

「すこやか糖尿病教室」は、糖尿病食の調理実習、試食会などを行う体験型の教室です。

おおむね、年に2~4回程度、土曜日の9時~13時にかけて当院内にて開催しています。参加費は840円/回です。



● これまでの教室開催内容(例)

- ・ 試食会、調理のデモンストレーションと実習：「調理師から調理のコツ学べます」

糖尿病に効く？そんな調理や食品等を体験してみました。

- ①自分にあった1食分量（腹ばかりの確認）
- ②食材の重さとエネルギー
- ③低カロリーご飯の試食
(通常ご飯に比べカロリー30~50%カット)
- ④低カロリー饅頭・スナック・ドリンクの試食
- ⑤糖尿病専用宅配食の試食



↑なんと500kcal !

- ・ 医学の知識：「最新のホットな病態や治療・薬の情報を専門医からお伝えします」
- ・ 栄養クイズ：「難しいと思うことも、クイズ形式で楽しく学べます」
- ・ グループトーク：「実際の日ごろの実践からの生活の知恵を学びあいます」
- ・ 健康相談：「専門医師・看護師・管理栄養士が相談に応じます」
- ・ 仲間の会の紹介：「1人は不安、みんながいると安心。そんな会を紹介します」

内容は、開催日で異なります。

糖尿病に関心のある方なら、どなたでも参加できます。まずは、体で感じてみましょう。頭で考えるほど、むずかしくないことがわかりますよ！

ご参加・ご紹介などの問い合わせは、**金沢市立病院 地域連携室** または **栄養管理室** まで。



平成23年度から7対1看護配置を導入します。

金沢市立病院看護師募集



ばしょ
がんばれる病院
を見つけました。

22年2月～3月開催予定の
イベントです。

■ イベントスケジュール

ばばまきっすくらぶ 「赤ちゃんのお風呂」	2月20日(土) 10:00～	対象者 : これから子育てを考えている方、妊娠中の方、生後1年までのお子様をお持ちの方。 事前申込 : 必要 費用 : 無料 会場 : 市立病院 東館3F 多目的室 ※ 参加希望・詳細は事務局まで (tel 245-2600)
ばばまきっすくらぶ 「かっこいいママを目指そう」 ～産後のシェイプアップ～	3月20日(土) 10:00～	対象者 : 糖尿病患者の方、患者の家族の方、糖尿病に関心のある方 事前申込 : 必要 費用 : 必要 会場 : 市立病院 東館3F 多目的室 ※ 参加希望・詳細は栄養管理室まで (tel 245-2610)
すこやか糖尿病教室 ・グループワーク 「今日から始めよう! 適塩生活」 ・栄養クイズ ・調理実習 ほか	2月20日(土) 9:15～	対象者 : 病院職員、登録医の方、登録医療機関のスタッフの方 事前申込 : 不要 費用 : 無料 会場 : 市立病院 本館3F 講堂 ※ 詳細は教育開発室まで (tel 245-2600 (代))
医療従事者向け研修会 「ｽｷｯﾌﾟ ～現場で生かせるﾋｯﾄ～」	2月24日(水) 18:00～	対象者 : 病院職員、登録医の方、登録医療機関のスタッフの方 事前申込 : 医師のみ必要 (事前に送付します「専用往復はがき」にてご回答ください) 費用 : 医師のみ会費 1,000 円 会場 : 市立病院 本館3F 講堂 その他 : 軽食あり
金沢METSの会 【講演】 ・糖尿病患者さんへの薬剤指導 ・糖尿病の治療～最近の知見～ ほか	3月9日(火) 19:15～	

★コーヒープレイク ～ちょっとおいしい話 No 2～

理容室を紹介します! 病院地下1階売店の奥にあります。

では、店長の高出さんから一言。

「こちらで開業して15年になります。理容室と言えば、男性客がイメージされますが、当店は女性スタッフ2名で、パーマ、ヘアカラー、顔剃りエステまで行って女性のお客様も多く来店されています。また、保健所の承認を得て出張理容業務として、病室でのヘアカット、顔剃りも行っています。気分が明るくなるのか、笑顔が見られるようになることがしばしばです。



(私も利用させていただいています
麻酔科・ペインクリニック科: 新多 恵子)

今年の冬は積雪が多く、まだまだ寒い日が続いています。体調を崩さぬよう、健康管理には十分気をつけましょう。2010年、より地域に根ざした病院を目指して、多くの情報を発信していけるよう、スクラム編集メンバー一同努めていきますので、よろしくお願い致します。

(検査室: 海道 一恵)

金沢市立病院 地域連携室

TEL:245-2626 FAX:245-2693

お問い合わせ・ご予約などお気軽にご連絡ください。

<http://www4.city.kanazawa.lg.jp/36001/byouin/index.jsp>